

品名	Φ 22mm FRAM & 通常 ドーナツ型金属 対応 ICタグ (金属対応) 13.56 MHz
型式	R200-HP22DM3.1F or R200-HP22DM3.1C

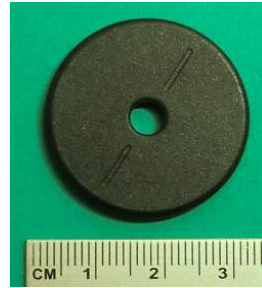
- 特徴
 - ・ φ 22 × T3の金属対応ICタグはICにFRAMを使用したものと通常のICを使用したタグの2種類があります。
 - ・ タグ中心に取付け穴を設けているので金属に容易に貼ることが出来ます。
 - ・ 耐熱性 (120°C)、防水性 (IP68)に優れています。
 - ・ ICはFRAM / MB89R118(2kバイト)、通常のEEP-ROMは I-code SLIX、NTAG213 を使用したものが有ります。

●主な用途 資産管理、流通管理、精密生産機器

●形状



φ 22 × ID3 × T3.1mm
IC: FRAM と通常(EEP-ROM)



φ 30 × ID5 × T3mm

●仕様

項目	型式	
	R200-HP22DM3F FRAM	R200-HP22DM3.1C R200-HP30DM3C
形状	φ 22 × ID3 × T3.1mm	φ 22 × ID3 × T3.1mm φ 30 × ID5 × T3mm
外装材質	Nylon	
動作周波数帯	13.56MHz	
エアインターフェース	ISO/IEC18000-6 Type-B	ISO/IEC 18000-3 (ISO/IEC 15693)
IC	FRAM/MB89R118	I-CODE SLIX (NTAGも有る)
トータルメモリ	8 bytesブロック × 256ブロック	128 bytes
UID	64 byte	8bytes
ユーザメモリ	2k bytes	112 bytes
メモリ種類	FRAM	EEP-ROM
データ保持時間	データ書き込み後10年(55°C以下)	
データ書換え回数	10 ¹⁰ 回	10万回
使用周囲温度(交信時)	-40°C ~ +90°C	
使用周囲湿度	10 ~ 85%RH	
保存周囲温度	-40°C ~ +120°C * 1	
保存周囲湿度	10 ~ 85%RH	
防水	IP68	
重量	1.75g	
金属対応	金属対応	
オプション1 エンコード	データをエンコードします / 要:お打ち合せ	
オプション2 表面刻印	パッド印刷 / レーザー刻印	

*1 参考値 使用環境でお試しのうえ、ご確認ください。
本書記載の仕様は、予告なしに変更することがございます。

E05-0003